

CERTIFICAT D'ANALYSES

pNAPEP-1751

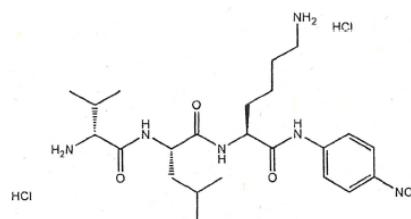
Référence **6101-1751** Lot **232762** Péremption **2026-07-31**

Usage RECHERCHE Exclusivement

RUO

2°C / 8°C

Application : Substrat chromogène de la plasmine
Conditions de stockage : Entre +2/+8°C à l'abri de la lumière et de l'humidité
Séquence peptidique : H-D-Val-Leu-Lys-pNA, 2HCl
Structure chimique : C₂₃H₃₈N₆O₅, 2HCl
Nom chimique : Dichlorhydrate de H-D-Valyl-L-Leucyl-L-Lysine-paranitroaniline
Poids moléculaire : Sans 2HCl = 478,6 g/mol
Avec 2HCl = 551,5 g/mol



	Spécification	Résultat	Conformité
Aspect	Poudre blanche à jaune pâle	Poudre blanc cassé	Conforme
Pureté	> 95% (LC-UV)	99,40 %	Conforme
MS-ESI [M+H]	[478,58 ± 1]	479,2	Conforme
pH	2 < < 6	4,97	Conforme
pNA libre	< 0,5 %	< 0,1 %	Conforme
Quantité / flacon	> 25 mg	27,49 mg	Conforme
Solubilité	> 40 mmol/L (H ₂ O)		Conforme
Reconstitution	2 mmol/L	24,92 mL d'eau distillée	

Contrôle Qualité



CRYOPEP
83, rue Yves Montand
34080 Montpellier, France



CRYOPEP
83, rue Yves Montand
34080 Montpellier, France

Fiche de sécurité

Disponible sur simple demande auprès de notre service commercial

CERTIFICATE OF ANALYSIS

pNAPEP-1751

Catalog number
6101-1751

Lot
232762

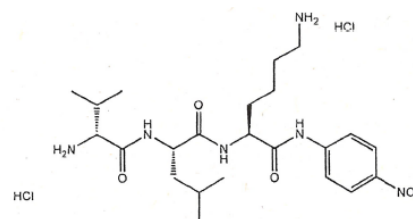
Expiry
2026-07-31

RESEARCH USE ONLY

RUO

2°C / 8°C

Application : Plasmin chromogenic substrate
Storage conditions : +2/+8°C avoid light exposure and moisture
Peptide sequence : H-D-Val-Leu-Lys-pNA, 2HCl
Chemical structure : C₂₃H₃₈N₆O₅, 2HCl
Chemical name : H-D-Valyl-L-Leucyl-L-Lysine-paranitroaniline dihydrochloride
Molecular weight : Without 2HCl = 478,6 g/mol
With 2HCl = 551,5 g/mol



	<i>Specification</i>	<i>Result</i>	<i>Conformity</i>
Appearance	White to pale yellow powder	Off white powder	Conform
Purity	> 95% (LC-UV)	99,40 %	Conform
MS-ESI [M+H]	[478,58 ± 1]	479,2	Conform
pH	2 < < 6	4,97	Conform
Unbound pNA	< 0,5 %	< 0,1 %	Conform
Quantity /vial	> 25 mg	27,49 mg	Conform
Solubility	> 40 mmol/L (H ₂ O)		Conform
Reconstitution	2 mmol/L	24,92 mL of distilled water	

Quality Control



CRYOPEP
83, rue Yves Montand
34080 Montpellier, France

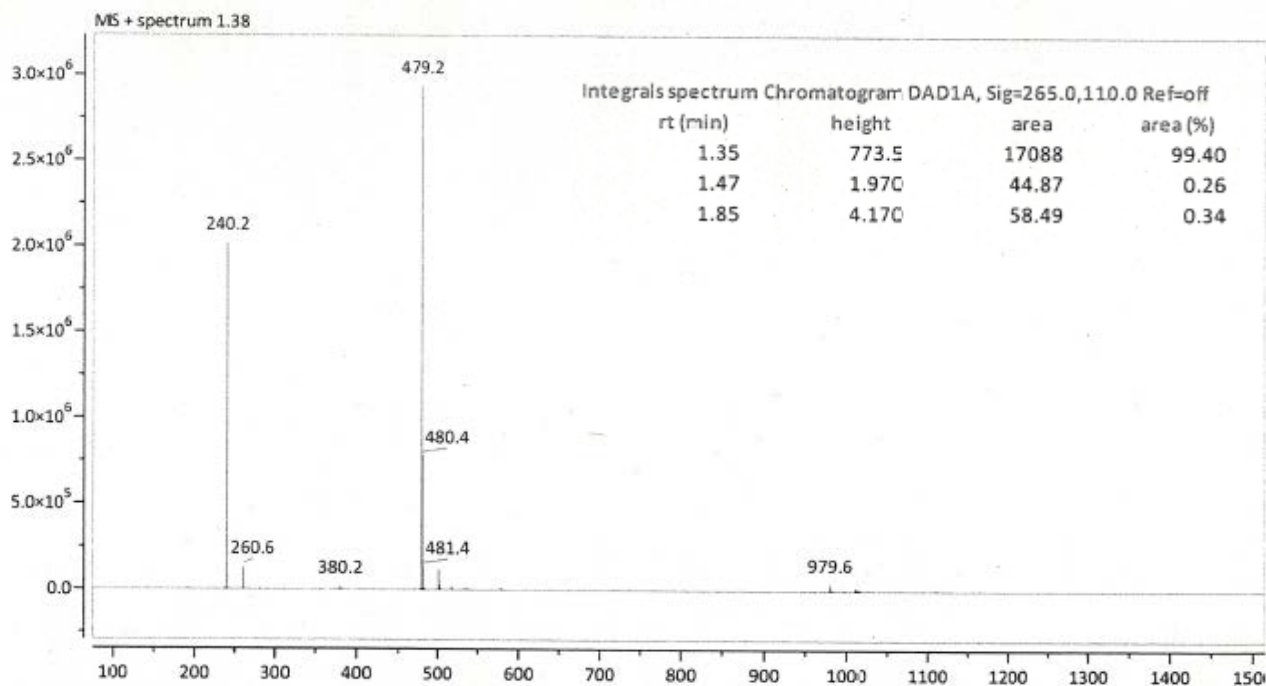
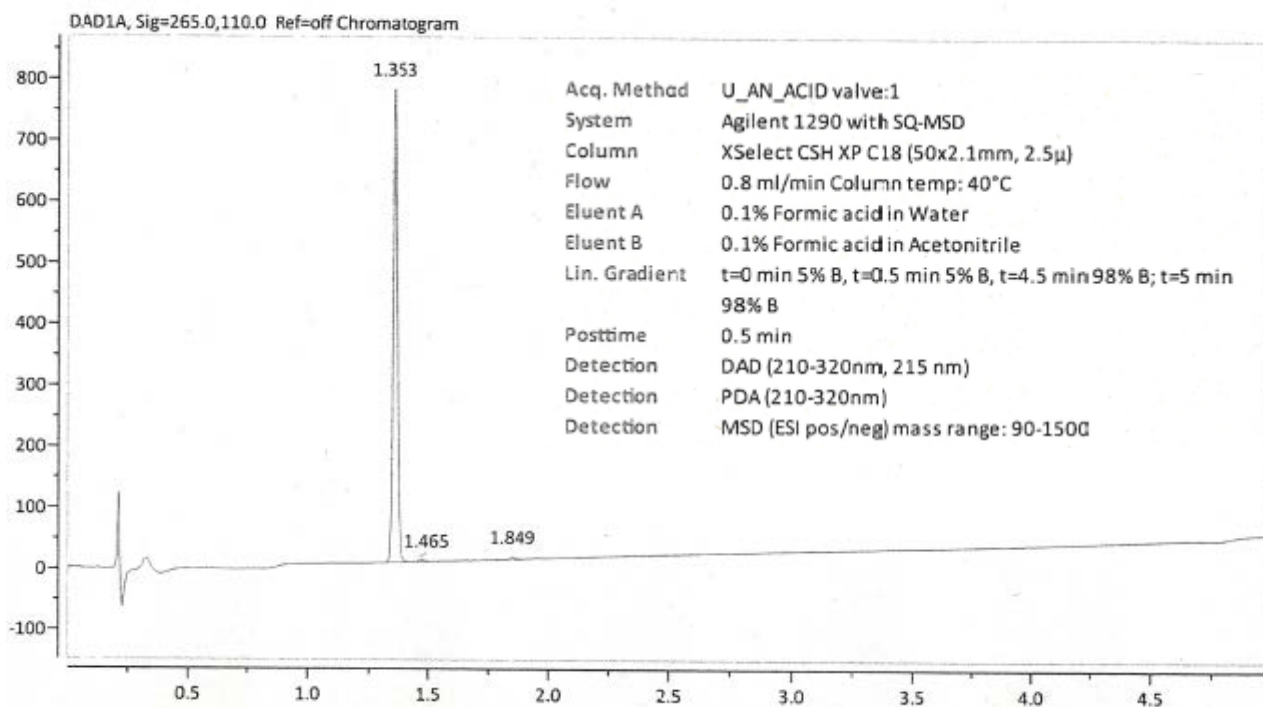


CRYOPEP
83, rue Yves Montand
34080 Montpellier, France

Material safety data sheet

Available on request from our commercial department

6101-1751 - Lot 232762



6101-1751 - Lot 232762

